

# Caminhos Abertos

Baixo acústico

Vinícius Gomes

♩ = 370

Csus

5 Csus **A**

Cm(b6)

9 Fmaj7/C

Fm(maj7)/C

13 Cmaj7(addb6)

Fmaj7/C

17 Bbm/C

Cmaj7(add4)

21 Csus **B**

Cm(b6)

25 F/C

Fm(maj7)/C

**C**

29 Cmaj7(addb6)

Fmaj7/C

33 Bbm/C

Cmaj7(add4)

**D**

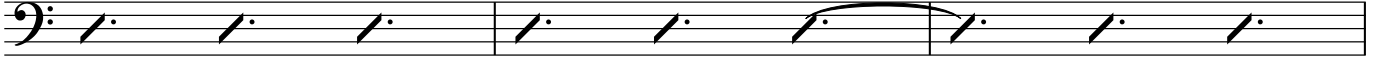
37 Fmaj7/A

Ab13 G7(#11) F#m7 B7(#9) Gmaj7 E/F

2

Baixo acústico

41 F#m7 G#m7 Amaj7 Dmaj7



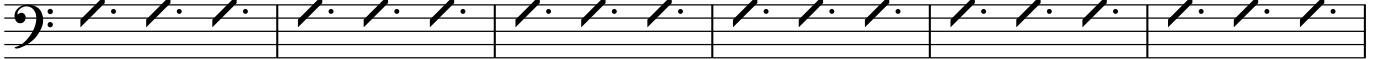
44 D#m7b5 G#7(b9) C#m7 Am7 F/A Bb7(#11) B(sus4b9) C/Db Bb/Eb Abmaj7



50 Am6 Gsus G#dim Am(maj7)



56 Gm7 Am(maj7) Gm(maj7) Am(maj7) Gm7 Am(maj7b6)



62 Gm(maj7) Am(maj7) Gm7 Am(maj7) Gm7



67 Am(maj7) Gm7 Am(maj7) Gm(maj7) D.S.

